

COQUILLES – PIPE SECTIONS

STYROFOAM^{*} FB-X

- Le **STYROFOAM FB-X** est sans CFC, sans HCFC
- Non toxique
- Résistance mécanique élevée
- Ne pourrit pas
- Sans odeur
- Sans fibres
- Non friable, sans poussière fine
- Sans valeur nutritive pour la croissance des champignons et des bactéries

- **STYROFOAM FB-X** is CFC free and HCFC free
- Non toxic
- High mechanical strength
- Does no rot
- Odourless
- Fibres free
- Non friable, dust free
- No nutritive value favouring growth of fungi and bacteria



PRESENTATION

Demi-coquilles, douelles, coudes et pièces de formes en mousse de polystyrène extrudé à cellules fermées, contenant un agent retardateur de flamme.

Agent gonflant de type HFC : ODP = 0 (Potentiel de destruction de la couche d'ozone).

UTILISATION

Isolation des tuyauteries d'eau glacée ou de fluides cryogéniques, calorifuge d'appareil contenant un fluide à une température inférieure à la température ambiante en permanence.

INTRODUCTION

Half pipe sections, shells, elbows, and special parts in closed cells extruded polystyrene foam, with flame retardant additive.

HFC blowing agent : ODP = 0 (Ozone Depletion Potential).

USAGE

Cold water or cryogenic fluids pipe insulation, and insulation of apparatus containing fluid continuously at lower temperature than ambient temperature.

PROPRIETES

Masse volumique
Conductivité thermique
Température limite de service
Absorption d'eau
Résistance à la diffusion de la vapeur d'eau
Capillarité
Résistance à la compression
Dilatation thermique
Réaction au feu
Classement aux fumées

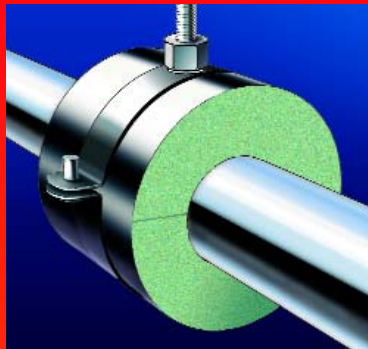
PROPERTIES

Density
Thermal conductivity
Limit service temperature
Water absorption
Water vapour diffusion resistance
Capillarity
Compressive strength
Thermal expansion
Fire rating
Smoke rating

Unités / Units

35 kg/m³
0.033 W/mK (10°C)
-50°C / +75°C
< 2%
 $\mu = 100$
0
2 kg/cm²
0.07 mm/m.K
M1
F1

* STYROFOAM est une marque déposée de DOW Chemical Company
* STYROFOAM is a DOW Chemical Company Trade mark



SUPPORTS ISOLANTS - INSULATING SUPPORT **ISOPIRFLAM 80**

prérevêtu **PARVAPLEX** ou **ARMACAL**
pre-coated with **PARVAPLEX** or **ARMACAL**



RECOMMANDATIONS DE MISE EN ŒUVRE

(-10°C à +12°C)

POSE DU SUPPORT ISOLANT

A la mise en place de la tuyauterie, coller le support ISOPIRFLAM 80. Cette opération assure une isolation sans ponts thermiques et une continuité de la barrière pare-vapeur.

POSE DE LA COQUILLE

Garnir les joints longitudinaux, circonférentiels et la face interne de la coquille d'un mastic étanche permanent et coller sur la tuyauterie.

Maintenir les coquilles avec un adhésif PVC armé.

Appliquer une première couche d'enduit pare-vapeur, enrouler un tissu de verre (type OI 557) autour de l'isolation, avec un recouvrement de 30% à chaque spirale.

Appliquer une deuxième couche d'enduits pare-vapeur, selon les recommandations du fabricant (en général, 3 kg/m² pour les deux couches).

Remarque :

Pour les températures de fluides inférieures à 0°C, prévoir des feuillures longitudinales et circonférentielles sur les éléments isolants.

Pour plus de détails, consulter nos spécifications de pose, la norme NF P75-411 (DTU 67.1) ou contacter nos agences commerciales.

Dans tous les cas, la pose sera conforme aux normes et DTU en vigueur.

INCOMPATIBILITES

Certains solvants attaquant le polystyrène, il est recommandé de ne pas utiliser de colles, mastics ou peintures à base de solvants, en particulier s'ils dérivent d'hydrocarbures.

IMPLEMENTATION RECOMMANDATION

(-10°C à +12°C)

INSULATING SUPPORT FITTING

When fitting the piping, glue the ISOPIRFLAM 80 support. This operation provides a continuity of thermal insulation and water vapour barrier.

PIPE SECTION FITTING

Apply a watertight permanent mastic in the joints and on the inner face of the pipe section, and glue on the piping.

Secure mechanically the pipe section with a reinforced PVC adhesive tape.

Apply a first layer of water vapour barrier coating, wrap a glass tissue (OI 557) around the insulation allowing a 30% overlap at each spiral.

Apply a second layer of water vapour barrier coating, according to the manufacturer's recommendations (generally 3 kg/m² for the two layers).

Remark :

For fluid temperature below 0°C, radiused and bevelled insulating elements should be used.

For more details, refer to our specification sheets, standard NF P75-411 (DTU 67.1), or contact our commercial departments.

In any case, implementation must comply with valid norms.

INCOMPATIBILITIES

Since some solvents may attack polystyrene, it is recommended not to use solvent based glues, mastics or coatings, especially if they are hydrocarbon based.

◀ Dans les installations nécessitant des qualités particulières de calorifuge tel que : bas lambda, tenue en extérieur, coquilles pré-revêtues, etc..., on pourra utiliser avantageusement le **STYROGLUM**. Se référer à la fiche technique.

◀ Over installation requiring special capacities of insulation such as: low conductivity, outdoor resistance, pre-coated pipes sections, **STYROGLUM** can be use efficiently. Please refer to technical data sheet.

QUEST ISOL groupe **SKG**

SIÈGE SOCIAL ET USINE

Zone Industrielle de la Rangle - B.P. 15 - 27460 ALIZAY (près de ROUEN) - Tél. : 02 32 98 30 00 - Fax : 02 32 98 30 45
www.ouestisol.fr



DEPARTEMENT EXPORT e-mail : info.oieport@ouestisol.fr

Zone Industrielle de la Rangle - B.P. 9 - 27460 ALIZAY (près de ROUEN) - Tél. : +33-(0)2 35 23 34 02 - Fax : +33-(0)2 35 23 51 35

AGENCE NORD

169, rue de l'Égalité - B.P. 353
59463 LOMME (près de LILLE)
Tél. : 03 20 17 01 60 - Fax : 03 20 17 01 61

AGENCES ILE DE FRANCE

Z.I. Gonesse - 5, rue Ampère - 95500 GONESSE
Tél. : 01 39 85 44 55 - Fax : 01 39 87 61 71

1, rue Marcel Sallnave - 94200 IVRY-SUR-SEINE
Tél. : 01 46 58 92 92 - Fax : 01 46 58 96 70

177, rue de Paris - 93000 BOBIGNY
Tél. : 01 48 10 82 10 - Fax : 01 48 10 82 19

AGENCES NORMANDIE

Centre Lavoisier - 1, rue Lavoisier
76300 SOTTEVILLE LES ROUEN
Tél. : 02 35 65 15 30 - Fax : 02 35 65 50 13

Parc des Roselières - Route des Entreprises
76700 GONFREVILLE L'ORCHER
Tél. : 02 35 53 36 00 - Fax : 02 35 53 35 96

Z.I. avenue de la Voie au Caq - 14760 BRETTEVILLE-SUR-ODON
Tél. : 02 31 75 11 65 - Fax : 02 31 75 16 33

Z.I. rue Bertin - 76330 NOTRE-DAME-DE-GRAVENCHON
Tél. : 02 35 39 82 62 - Fax : 02 35 38 86 20

AGENCES BRETAGNE, PAYS DE LOIRE

4, rue du chêne Lassé - Z.I. C.P. 1003 - 44806 SAINT-HERBLAIN
Tél. : 02 40 92 16 15 - Fax : 02 40 92 13 38

La Chêne Vert - 35135 CHANTEPIE
Tél. : 02 99 26 34 26 - Fax : 02 99 26 33 00

18, rue Lavoisier - Z.I. d'Ingré - 45140 ST JEAN DE LA RUELLE
Tél. : 02 38 43 71 81 - Fax : 02 38 43 71 82

AGENCES EST

Z.I. du Canal - B.P. 8 - 54250 CHAMPIGNEULLES
Tél. : 03 83 38 80 80 - Fax : 03 83 31 23 88

16, rue de l'Atome - 67800 HOENHEIM
Tél. : 03 88 83 02 82 - 03 88 83 02 90 - Fax : 03 88 83 00 27

AGENCE BOURGOGNE FRANCHE COMTE

41, rue des Ateliers - 21000 DIJON
Tél. : 03 80 52 79 60 - Fax : 03 80 51 37 13

TECHNIQUES APPLICATIONS

4 rue Père Charles de Foucauld - 58000 NEVERS
Tél. : 03 86 36 96 00 - Fax : 03 86 21 43 32

AGENCES SUD/EST

Z.I. de la Motte Sud - Rue Louis Saillant
26800 PORTES-LES-VALENCE
Tél. : 04 75 57 01 66 - Fax : 04 75 57 45 82

20, 22 rue Paul et Marc BARBEZAT - 69150 DECINES
Tél. : 04 78 49 32 71 - Fax : 04 78 49 32 51

Z.A. de la Volampe
13220 CHATEAUNEUF-LES-MARTIGUES
Tél. : 04 42 79 99 99 - Fax : 04 42 79 94 74

AGENCES SUD/OUEST

Z.I. En JACCA - 9, chemin d'EL PEY
31770 COLOMIERS
Tél. : 05 61 15 18 73 - Fax : 05 61 15 19 25

ZI du Phare - 22, Allée Félix Nadar
33700 MERIGNAC
Tél. : 05 57 92 05 91 - Fax : 05 56 47 83 04

Cet imprimé annule et remplace les précédents, nous nous réservons le droit de modifier certaines données sans informations préalables. Tout le contenu de cette documentation est véridique et conforme à nos recherches. Nous dégageons notre responsabilité de toutes erreurs, omissions, ovariés ou pertes. Il devra être vérifié que l'utilisation du produit sera compatible et conforme avec les descriptifs, décrets d'applications des lois et autres réglementations utilisées.

Société Anonyme au Capital de 240.000 Euros R.C.S. Louviers 665950184B - Siret 66595018400010
CE DOCUMENT NE PEUT ETRE, EN TOUT OU PARTIE, COPIE, PHOTOCOPIE, NI REPRODUIT SANS LE CONSENTEMENT ECRIT PREALABLE DE QUEST ISOL