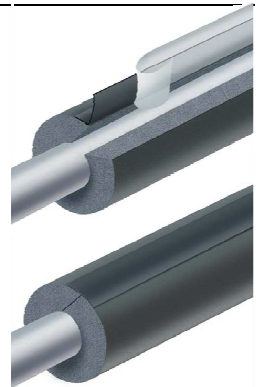


 SAGI K-FLEX®	Fiche Technique	FT 82
	K-Flex ST FAST	ind. A
		Réf. ST ép. x Ø R
		Mise à jour 31/01/2012

Nature

K-Flex ST FAST est un isolant flexible à base d'élastomère à structure cellulaire fermée. Il est produit par extrusion puis vulcanisation, sous forme de tubes.

Il est livré avec une coupe en biseau et une languette adhésive de recouvrement avec protecteur débordant.



Utilisation

Ce matériau est l'isolant idéal pour les applications dans le domaine du chauffage sanitaire, à l'intérieur des locaux ; en effet il évite la perte de temps liée à la découpe longitudinale et à l'application de colle.

Mise en œuvre

La pose du matériau doit s'effectuer installation arrêtée, en respectant la température de mise en oeuvre (voir ci-dessous) sur un support propre, dégraissé, sec et exempt de toutes poussières.

Lors de la mise en oeuvre, l'installateur ôtera le film de protection et collera la languette sur le manchon préalablement dépoussiéré pour assurer un collage efficace.

Il est obligatoire de poser les manchons en contraction afin de ne pas créer de tensions au niveau des joints.

Le diamètre intérieur du manchon utilisé devra être compatible au diamètre extérieur de la tuyauterie. En cas de surépaisseur supérieure à 1mm sur cette tuyauterie (soudure, raccord, ...), ce point particulier sera traité spécifiquement afin de respecter les préconisations et d'éviter les contraintes mécaniques.

Ne pas remettre l'installation en service dans les 36h suivant la pose.

La responsabilité de SAGI ne pourra être engagée en cas d'association avec des produits ou accessoires autres que ceux distribués par SAGI.

Gamme

Tubes : longueurs de 2 m, en épaisseurs 9, 13, 16, 19, 25, 32, 40 et 50mm du Ø12 mm au Ø160 mm

Accessoires : Ruban isolant adhésif, ruban adhésif, colle, peinture K-FINISH, outil de découpe.

<p>Les informations contenues dans ce document ne constituent que de simples indications ou recommandations d'ordre général qui peuvent être modifiées sans préavis par la société SAGI. Il appartient à l'utilisateur de ce document de vérifier la validité de ces informations et de s'assurer que les caractéristiques techniques du matériau correspondent bien à l'utilisation souhaitée. Nous précisons que ce produit n'est pas étudié pour résister aux agressions physiques des volatiles ou des rongeurs (par ex.) Pour obtenir de plus amples détails sur la mise en oeuvre de nos isolants, demandez le manuel de pose.</p>	<p>Création Janvier 2012</p>	<p>1 / 2</p>
--	----------------------------------	---------------------



SAGI K-FLEX®

Fiche Technique

K-Flex ST FAST

Réf. ST ép. x Ø R

FT 82

ind. A

Mise à jour
31/01/2012

Caractéristiques thermiques

Température d'utilisation.....	mini : température eau froide sanitaire maxi : +105°C
Température de mise en œuvre.....	de + 10°C à + 30°C
Coefficient de conductivité thermique.....	λ : 0,037 W/m.K à 40°C

Caractéristiques générales

Réaction au feu.....	Euroclasse B _L -s3,d0 - NF FEU	
Stockage	1 an, de + 10°C à + 30°C stockage horizontal obligatoire attention, craint le gel avant la pose	
Influence sur la corrosion	conforme aux exigences de la norme DIN 1988/7 pH neutre	
Résistance aux agents chimiques, aux moisissures, aux parasites, à l'ozone	excellente	
Santé, Environnement	sans amiante, sans C.F.C., sans gaz d'expansion, aucune contribution au développement des bactéries, moisissures ou champignons.	
Réglementation REACH (CE) n°1907/2006.....	ne contient pas de substances listées en Déc. 2011	
Atténuation acoustique	jusqu'à 30 dB	<i>consulter notre gamme K-Fonik</i>
Odeur	neutre	
Couleur.....	noir	
Utilisation	à l'intérieur ou à l'abri	
Tolérances dimensionnelles.....	conforme à la norme NF EN 14304	

Contrôle qualité

USINE de Roncello **certifiée UNI EN ISO 9001 : 2008 par CISQ membre de IQNET.**
K-FLEX ST certifié par des laboratoires extérieurs garantissant les caractéristiques techniques.
Auto-contrôle permanent de la production.

I.K. INSULATION GROUP
L'ISOLANTE K-FLEX s.r.l.

SAGI s.a.
TEL : (33) 02.41.77.30.00
FAX : (33) 02.41.77.30.60

36 Via Leonardo Da Vinci
20040 RONCELLO ITALIA

Z. I. Anjou Atlantique - F-49123 CHAMPTOCE SUR LOIRE
R.C.S. : ANGERS B 393 124 763
www.sagi.fr contact@sagi.fr

Les informations contenues dans ce document ne constituent que de simples indications ou recommandations d'ordre général qui peuvent être modifiées sans préavis par la société SAGI. Il appartient à l'utilisateur de ce document de vérifier la validité de ces informations et de s'assurer que les caractéristiques techniques du matériau correspondent bien à l'utilisation souhaitée. Nous précisons que ce produit n'est pas étudié pour résister aux agressions physiques des volatiles ou des rongeurs (par ex.) Pour obtenir de plus amples détails sur la mise en oeuvre de nos isolants, demandez le manuel de pose.

Création
Janvier 2012

2 / 2